

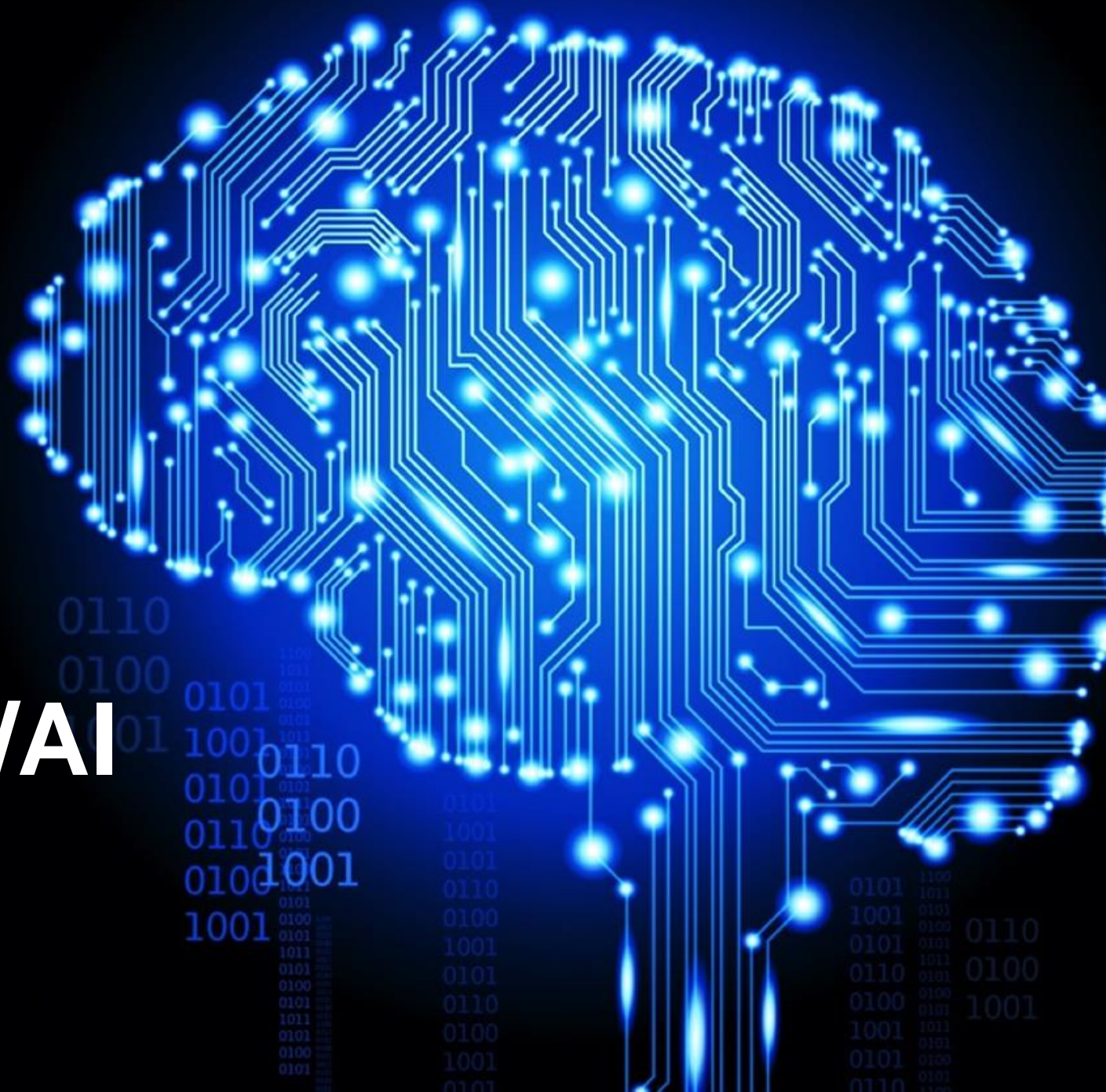


**Hewlett Packard  
Enterprise**

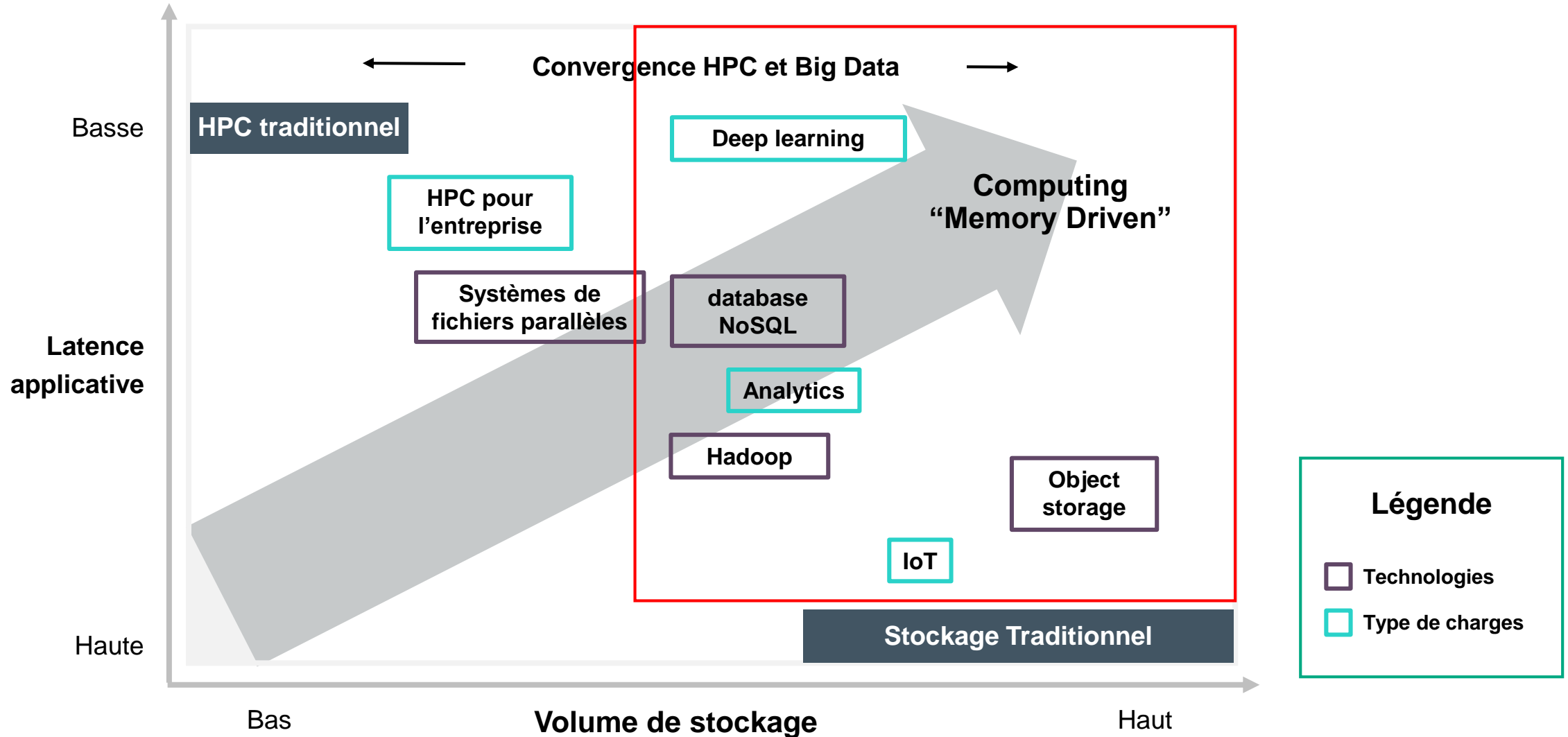
Philippe Trautmann  
Directeur HPC EMEA, EMEA

# **l'innovation HPC/AI**

Teratec, 27 Juin 2017



# Evolution du paysage HPC, big data et AI



# Quels sont les composants du Memory-Driven Computing?

## Mémoire persistante rapide

Combinant mémoire et stockage dans un environnement stable pour améliorer la vitesse de traitement, et optimiser l'efficacité énergétique

## Fabric mémoire rapide

Utilisation de la photonique pour éliminer la distance et créer des topologies impossibles autrement

Consortium GenZ

## Processing spécifique par type de tâche

Optimisation des process pour passer du général au spécifique grâce au choix des SoC

## Nouveau logiciel

Simplification radicale de la programmation et accès à des nouvelles applications ne pouvant être construites dans le modèle actuel



# Une vision: « The Machine »



Home / News / HPE Unveils Prototype of "The Machine"

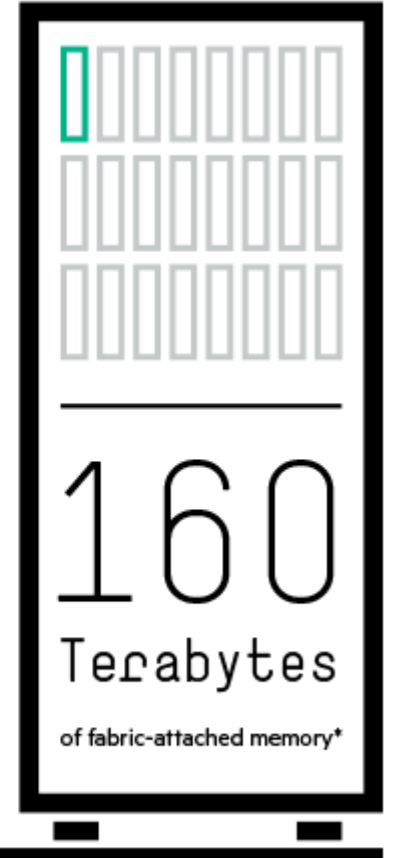
## HPE Unveils Prototype of "The Machine"

Michael Feldman | December 6, 2016 05:36 CET



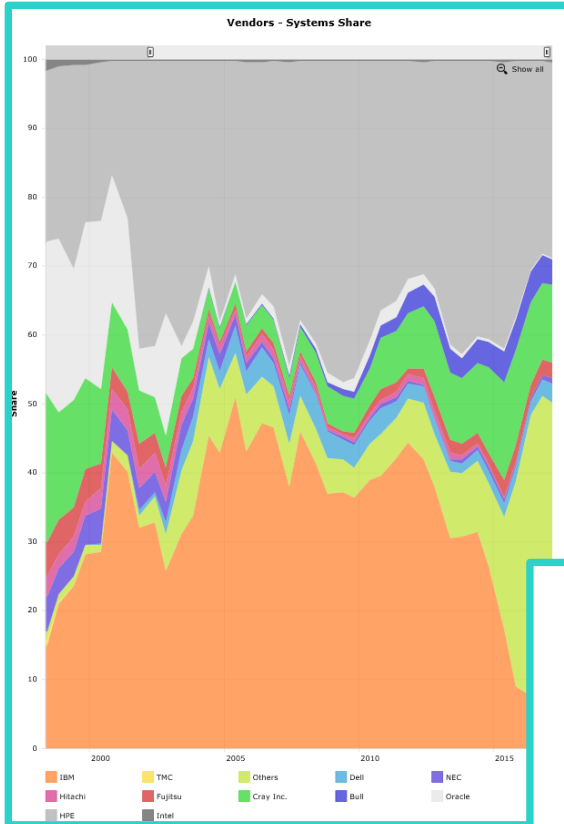
**Le plus grand  
array mémoire  
jamais  
construit**

\* **C'est environ 10000  
fois plus que votre PC**

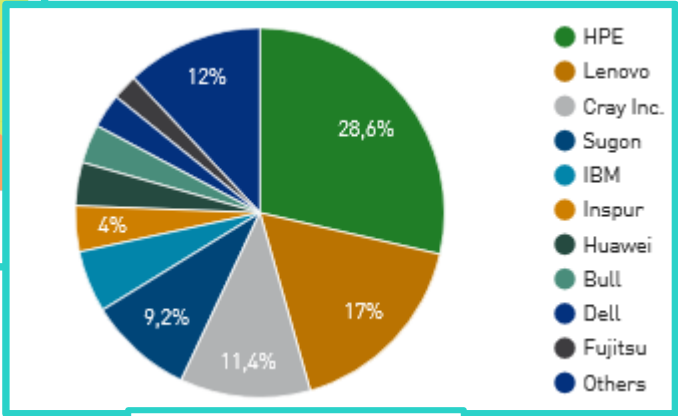


According to HPE internal research

# HPE/SGI 20 années d'innovation et de leadership

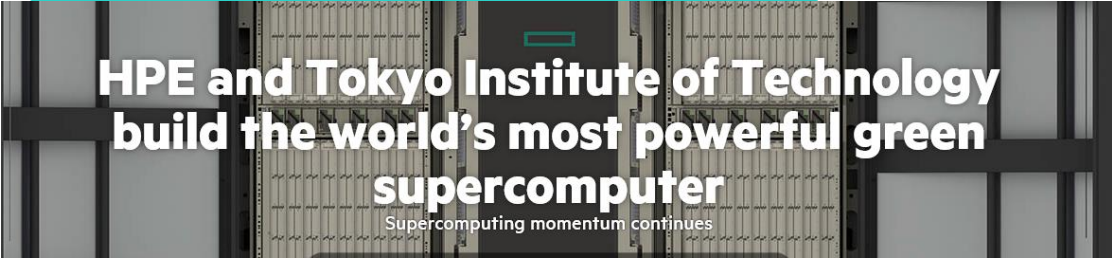


**HPE/SGI, seule compagnie ayant maintenu son leadership Top500 sur les 20 dernières années**



**Top500 Juin 2017  
HPE/SGI 28.6%  
des systèmes**

## HPC & Deep learning



## Exascale



## Computing "Memory centric"

HPE Unveils Prototype of "The Machine"

**Prototype 160TB 40 noeuds  
ARM SOC, interconnect photonique**

